

## LockLine

# Materialdurchreiche Comfort S6

**Die neue Materialdurchreiche Comfort S6 ist als eigenständiges Gerät mit einem autarken Lüftungssystem konzipiert und braucht keine lufttechnische Infrastrukturversorgung (keine externe Zuluft oder Abluft erforderlich).** Aber auch die Planung und die Installation ist im Vergleich mit herkömmlichen Anlagen wesentlich einfacher. Die neue Materialdurchreiche wurde unter Vorgaben des Hygienic Designs entwickelt und bietet neben leicht zu reinigenden Oberflächen und verdeckten technischen Einbauten auch einen dichten Maueranschluss an verschiedene Wandsysteme, und das nahezu ohne Silikon. Weitere Besonderheiten sind die speziell für die Materialdurchreichen entwickelten HEPA-Filtersysteme sowie die standardmäßige Kammerdruckregelung für genaue Kaskadenanpassung. Die partikel- und keimfreie Lufteinbringung sowie die Abluft-Ansaugung über endständige HEPA-Filter sorgen für eine optimale Luftströmung in der Kammer. Sollte eine Anbindung an das bauseitige Lüftungssystem gewünscht oder erforderlich sein, so kann das jederzeit realisiert werden.



## Das Ortner Plus

- Automatische Türöffnung
- Autarke Lüftung: erfordert keine Anbindung an ein Lüftungssystem
- Automatische Kammerdruckregelung für Kaskadensteuerung
- Neues Bedienkonzept mit optionaler Sprachsteuerung
- Intuitive Bedienung zur Einstellung der Anlagenparameter über WLAN
- Intelligente Mikrocontroller-Steuerung
- Neuartiges HEPA Easy Change Filtersystem, hohe Wartungsfreundlichkeit
- Endständige Zuluft- und Abluft-HEPA-Filter
- Hohe Kammerdichtheit durch spezielle Türdichtung
- Hygienegerechtes Design
- LED-Kammerbeleuchtung und optische Zustand-Signalisierung
- Einfache Montage

### ANWENDUNGSBEREICHE:

Pharma- und Life-Science-Produktionen, Chemiebereiche, BSL Labore, Reinräume jeglicher Art und RR-Klassen.



# Was macht den Unterschied?

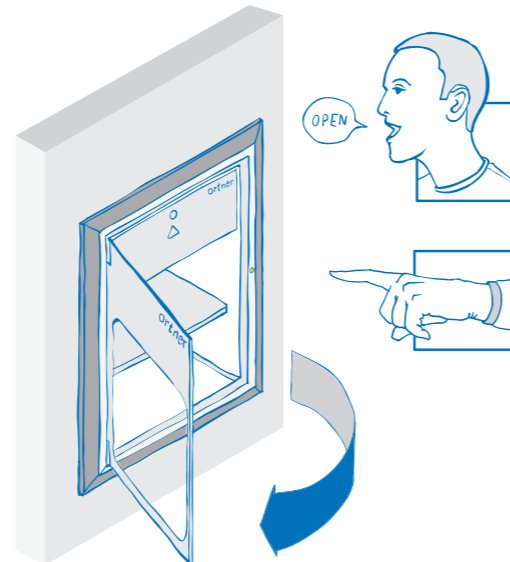
Auch wenn herkömmliche Materialdurchreichen keine hochstehenden technischen Einrichtungen sind, so ist die Integration recht anspruchsvoll: beginnend von der Planung, über die Installation, die Anbindung an die Infrastruktur bis hin zur Qualifizierung. Mit der neuen Produktlinie von Materialdurchreichen hat Ortner viele technische Neuheiten entwickelt, die wesentliche Vorteile für alle Einflussfaktoren bieten.



## Bedienkonzept – mehr Komfort und Sicherheit

Kein Griff mehr – die Schleusentüren öffnet sich:

- **Vollautomatisch: Ein-Finger-Bedienung** (mit einem Finger kann nun die Person die Tür öffnen)
- **Berührungslos** bei der optionalen **Sprachsteuerung**



## Einstellungen über WLAN (über Handy, Tablet oder PC)

### Parametereinstellungen



Kammerdruckregelung



Spülzeit (variabel für Schleusenfreigabe)



Türsteuerung (Öffnungswinkel/Öffnungs- und Schließgeschwindigkeit)

### Programme & Prozesse



Schleusenbetrieb (24/7 ständige Schleusenbereitschaft)



Schleusenbetrieb ECO (Betrieb im Energiesparmodus)



Schichtkalender programmierbar

### Service & Wartung



Service-Programm für Zu- und Abluftfilter



Schleusenmonitoring – Datenlogger (Anzahl Schleusenprozesse, Betriebsstunden ...)



## Hygienic Design

**Radien statt Ecken** (Innenteil, Profil, Tür)



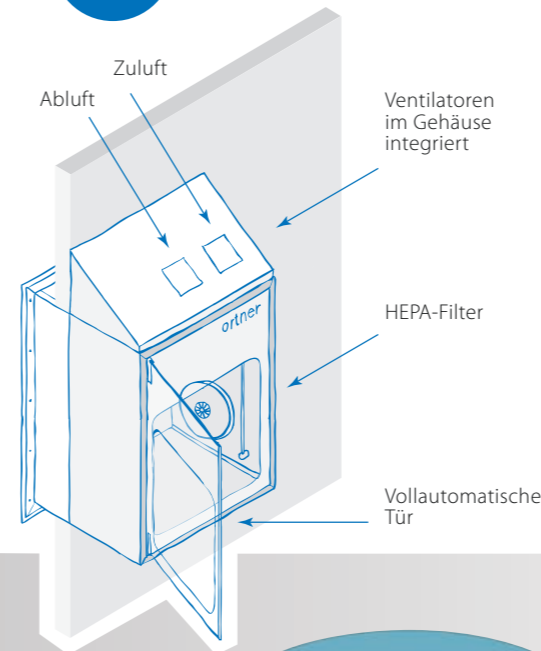
**Glatte Oberflächen** (kein Griff mehr & keine erhabenen Bedienelemente)



**Schleusenkammer nahezu ohne Silikon, Innenkammer aus Edelstahl**



## Technik



## Lüftungskonzept

- Integrierte drehzahlregelbare Zu- und Abluftventilatoren
- Kammerdruckregelung (Anschlussmöglichkeit Referenzdruck)
- Differenzdrucksensoren zur Überwachung der Zu- und Abluftfilter

## Easy Change Filtersystem

- kontaminationsarmer Filterwechsel
- Drehbewegung mit Rastfunktion ermöglicht leichtes Ein- und Ausbauen der Filter
- integrierte Anschlussmöglichkeit für Rohluft- oder Reinluftmessung

## Signalisierung

- Kapazitive Sensoren zur Türöffnung (inkl. LED-Signalisierung)
- Anlagestatus: LED-Leuchtbalken in der Schleusenkammer

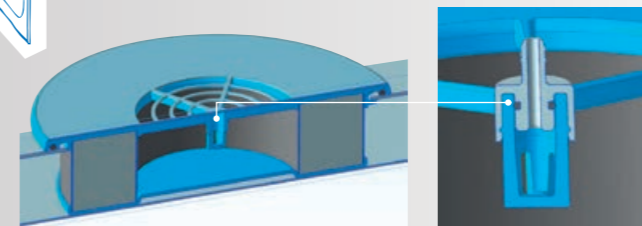
## EMSR Steuerung

- Funktionsablauf wird über ein industrieller Mikrocontroller überwacht und gesteuert

## Automatisierung

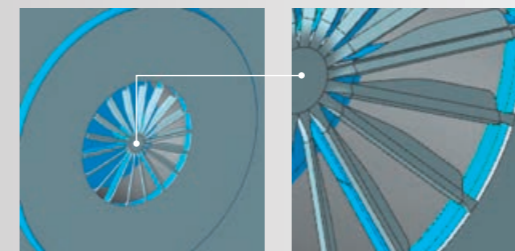
- Vollautomatische Schleusentüren

## Abluftfilter



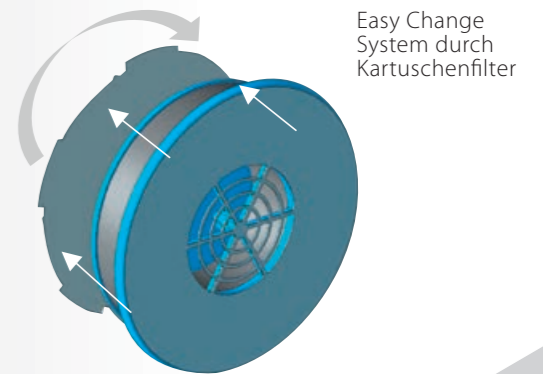
Integrierter Messstutzen für DEHS-Filterintegrationsmessung

## Zuluftfilter



Zuluftfilter mit Lamellen für eine turbulente Strömung

## Easy Change Filtersystem

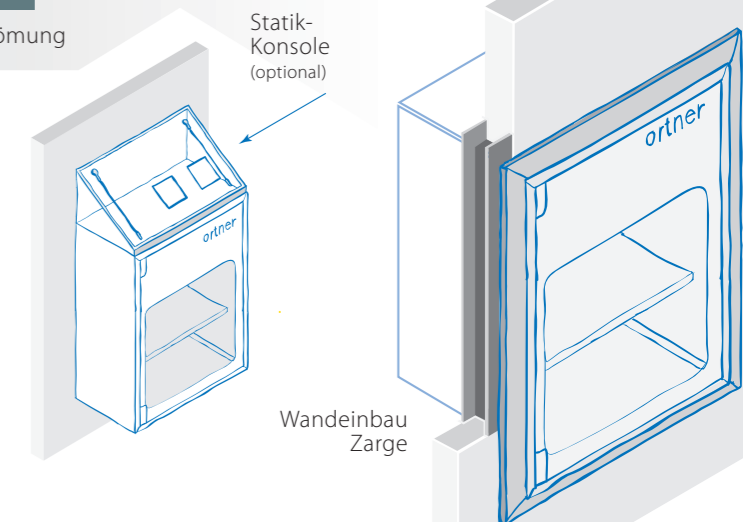


Easy Change System durch Kartuschenfilter



## Montage

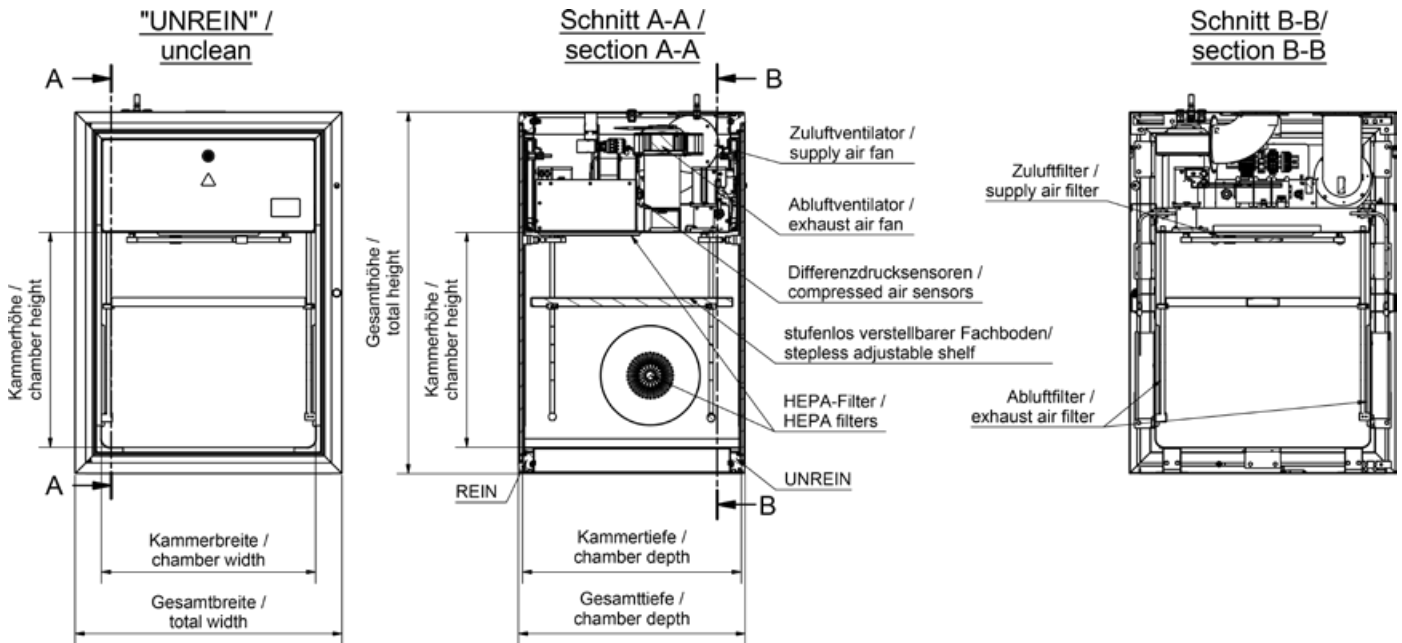
- Systemlösung bietet einen dichten Maueranschluss der Schleuse an die verschiedenen Wandsysteme (Trockenbau, Stahlbeton, diverse Reinraumwandsysteme)
- Montagezarge für eine sichere und feste Anbindung an eine Trockenbauwand
- Einbau in der Position möglich – wandbündig, mittig, versetzt





# Materialdurchreiche Comfort S6

Die **Materialdurchreiche Comfort S6** ist eine praktische und wirkungsvolle Lösung zum schnellen und sicheren Transfer zwischen Räumen unterschiedlicher Reinraumklassen sowie zum kontrollierten Ein- und Ausschleusen unterschiedlicher Materialien und Produkte in Reinräumen oder in hygienisch kritischen Umgebungen.



## Modelle Maße in mm

Größe	Außenabmessungen Gehäuse (in mm)			Innenkammer Abmessungen (in mm)		
	Breite	Höhe	~ Tiefe	Breite	Höhe	Tiefe
SG-1	645	910	630 / 730 / 830	500	500	600 / 700 / 800
SG-2	745	1010	630 / 730 / 830	600	600	600 / 700 / 800
SG-3	745	1210	630 / 730 / 830	600	800	600 / 700 / 800
SG-4	945	1210	630 / 730 / 830	800	800	600 / 700 / 800
SG-5	945	1410	630 / 730 / 830	800	1000	600 / 700 / 800

## Optionen

- Sprachsteuerung
- Fernbedientablet 10 Zoll
- Notstromversorgung
- Fachboden
- Statik-Konsole
- Eckausführung
- Wandeinbau Zarge
- Sonderabmessungen

Die gegenüberliegenden Türansläge der Materialdurchreiche Comfort S6 können vom Kunden in zwei Ausführungen – DIN links und DIN rechts frei ausgewählt werden.

Die Materialdurchreiche Comfort S6 kann auf Wunsch an ein kundenseitiges Abluftsystem angeschlossen werden. Um die Druckstabilität in der Materialdurchreiche zu gewährleisten, muss dafür in der Abluftleitung außerhalb der Materialdurchreiche ein Zugunterbrecher eingesetzt werden.

## Technische Merkmale

<b>Gehäuse</b>	S235JR Elektrolyt- und pulverbeschichtet RAL 9010 matt
<b>Innenkammer</b>	Edelstahl 1.4301 Oberfläche gebürstet
<b>Türrahmen</b>	Aluminium EN AW-606-T66
<b>Tür</b>	Glas ESG 8 mm
<b>Scharniere</b>	Edelstahl
<b>Türdichtung</b>	Lippendichtung
<b>Öffnungswinkel Tür</b>	max. 120°
<b>Luftmenge Kammerspülung</b>	max. 100 m <sup>3</sup> /h
<b>Maximaler Schallpegel</b>	< 65 dB(A)
<b>Filtertechnik</b>	H14 Easy Change
<b>Differenzdrucküberwachung/ HEPA-Filter</b>	Differenzdrucksensoren
<b>Recovery time (ISO 14644-3)</b>	< 120 sec
<b>Differenzdruckregelung</b>	-100 Pa bis +100 Pa
<b>Stromversorgung</b>	230 VAC/50 Hz
<b>Steuerung</b>	Industrial Mikrocontroller
<b>Signalisierung</b>	RGB-Leuchtbalken Schleusenkammer, Touchsensoren Tür weiß/grün
<b>Kommunikation</b>	WLAN-Schnittstelle, potentialfreie Kontakte (Summenstörmeldung)